



ALLUMINIO “TAGLIO TERMICO”

SCORREVOLE MX 166



Permeabilità all'aria

classe raggiunta	1	2	3	4
pressione applicata	(150Pa)	(300Pa)	(450Pa)	(600Pa)



Tenuta all'acqua

classe raggiunta	1A	2A	3A	4A	5A	6A	7A	8A
pressione d'aria	(0Pa)	(50Pa)	(100Pa)	(150Pa)	(200Pa)	(250Pa)	(300Pa)	(450Pa)
km/h	0	32,2	45,53	56,67	64,39	72	78,87	96,59
E900 (900Pa)	E1050 (1050Pa)	E1200 (1200Pa)	E1350 (1350Pa)	E1500 (1500Pa)				
136,6	145	160	165	178				



Resistenza al carico del Vento

classe raggiunta	C1	C2	C3	C4	C5
freccia di flessione (1/150)	A1	A2	A3	A4	A5
freccia di flessione (1/200)	B1	B2	B3	B4	B5
freccia di flessione (1/300)	C1	C2	C3	C4	C5
pressione applicata	(400Pa)	(800Pa)	(1200Pa)	(1500Pa)	(2000Pa)



Trasmittanza Termica

Prestazione Raggiungibile						
Zona Climatica	A	B	C	D	E	F



Prestazione acustica

Isolamento Acustico	<= 40 dB	fino a 41 dB	fino a 42 dB	fino a 44 dB	fino a 45 dB
Prestazione Raggiungibile		-	-	-	-



Caratteristiche

Impiego:

Il sistema Scorrevole Minimal permette di realizzare vetrate di grandi dimensioni con una totale visione verso l'ambiente esterno: Sono possibili realizzazione ad **1 - 2 - 3 - 4 - 6 ante** nonché soluzioni d'angolo, o motorizzate.

Alloggiamento vetro:

Possibilità di inserimento volumi di vetro o pannelli con spessore mm. 55

Schema dimensionale:

Telaio fisso: mm. 1 binario mm.76 – 2 binari mm.166 – 3 binari mm.256 x 60

Telaio mobile: mm. 60 x 12 (tutto vetro)

Barrette isolanti: mm. 32 per telaio, anta isolante

Sovrapposizione anta su telaio mm. 8.5

Giunzione angolare: a 90° per telai fissi

Serrature:

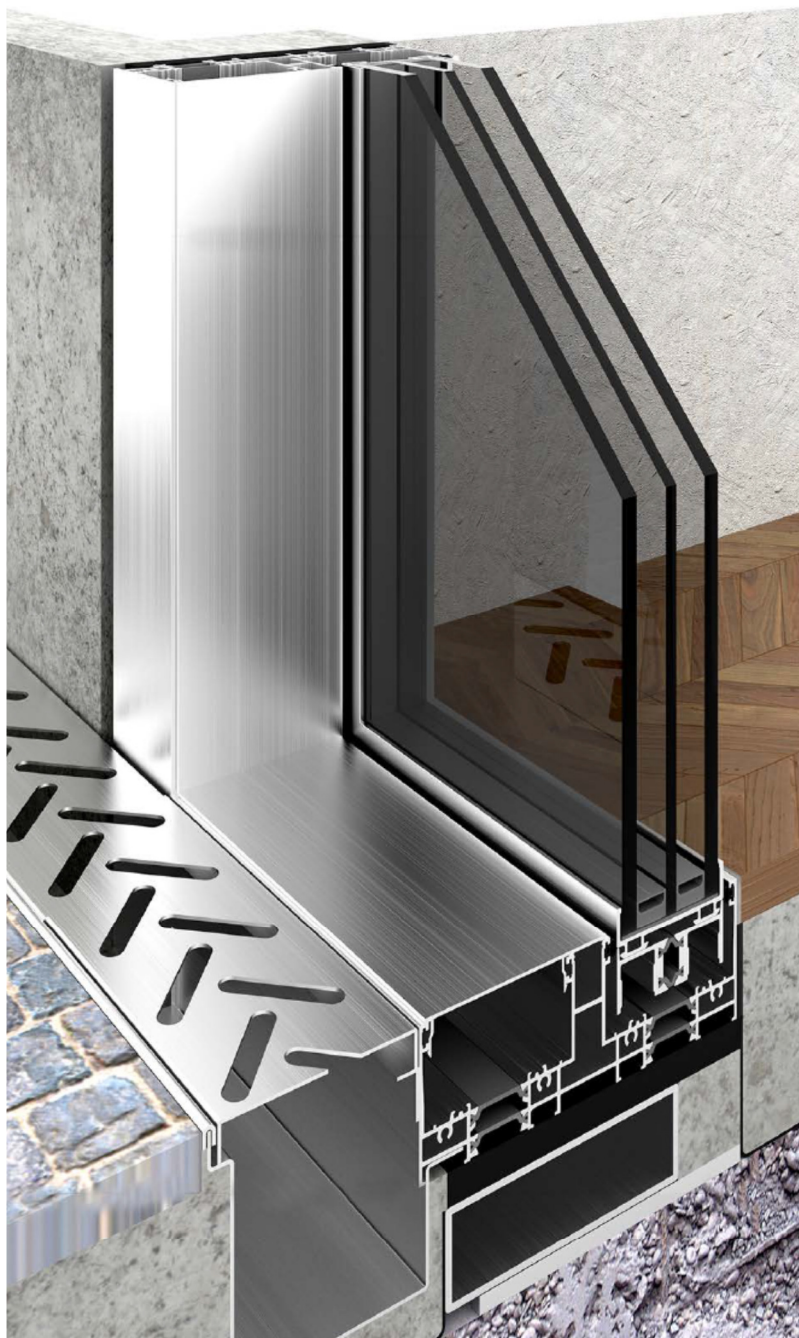
Sempre comandate solo dall'interno: multi punto di sicurezza.

O motorizzata.

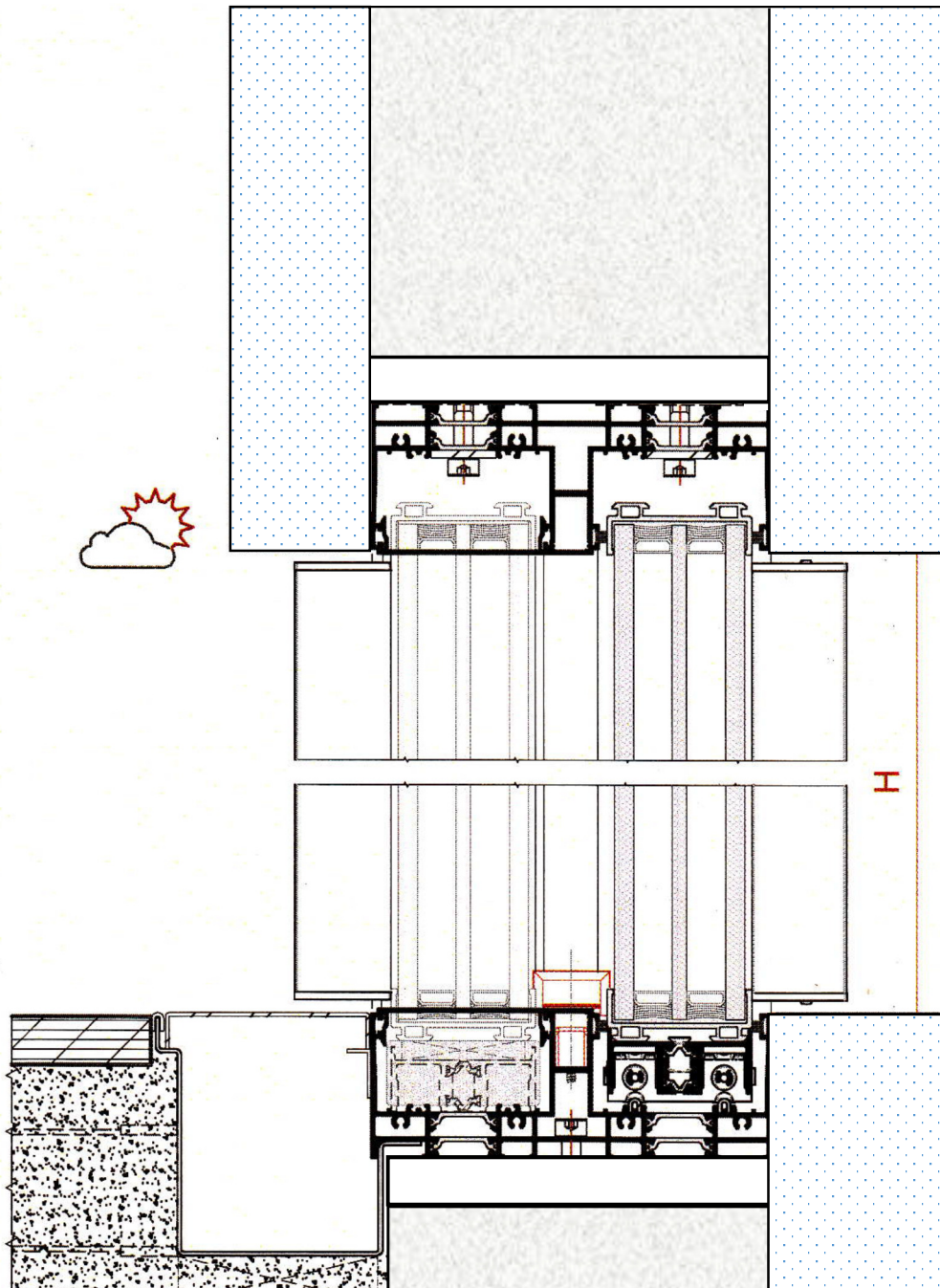
Ferramenta:

Sistema con accessori personalizzati, carrelli di movimentazione registrabili, a ruote parallele, che possono portare carichi fino a 500 Kg.

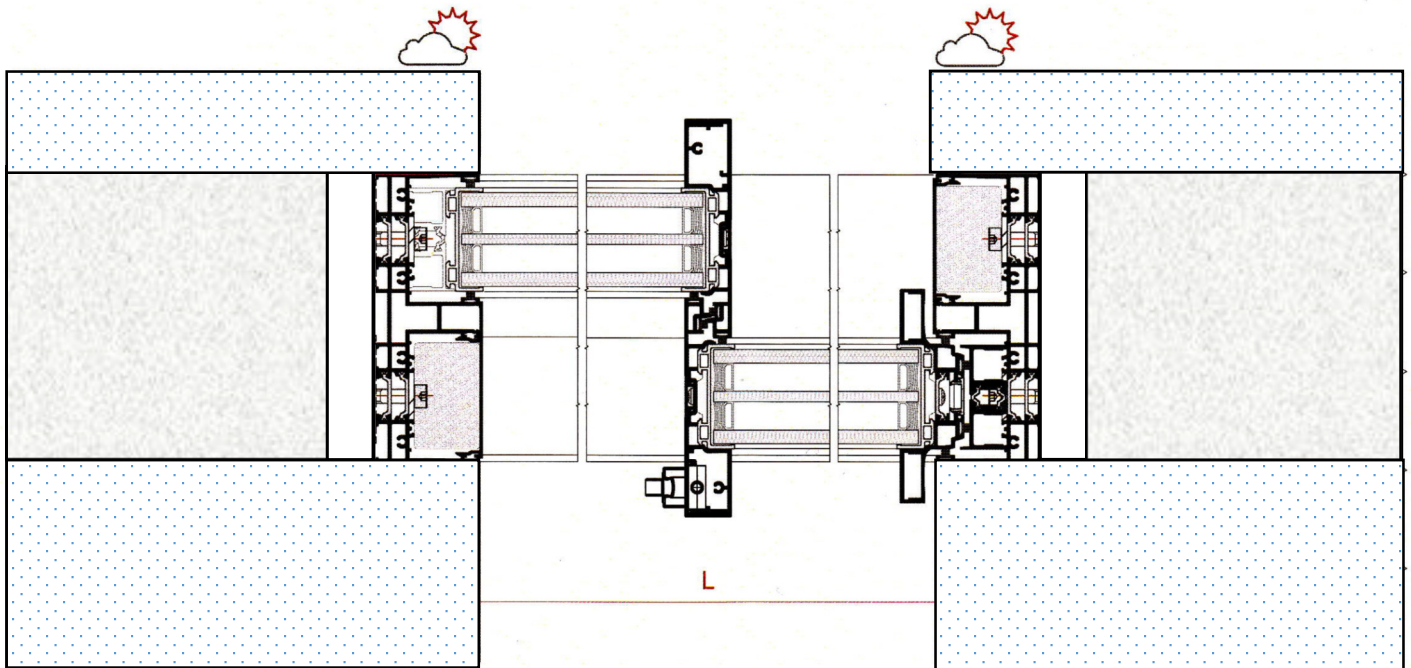
Scarico acqua



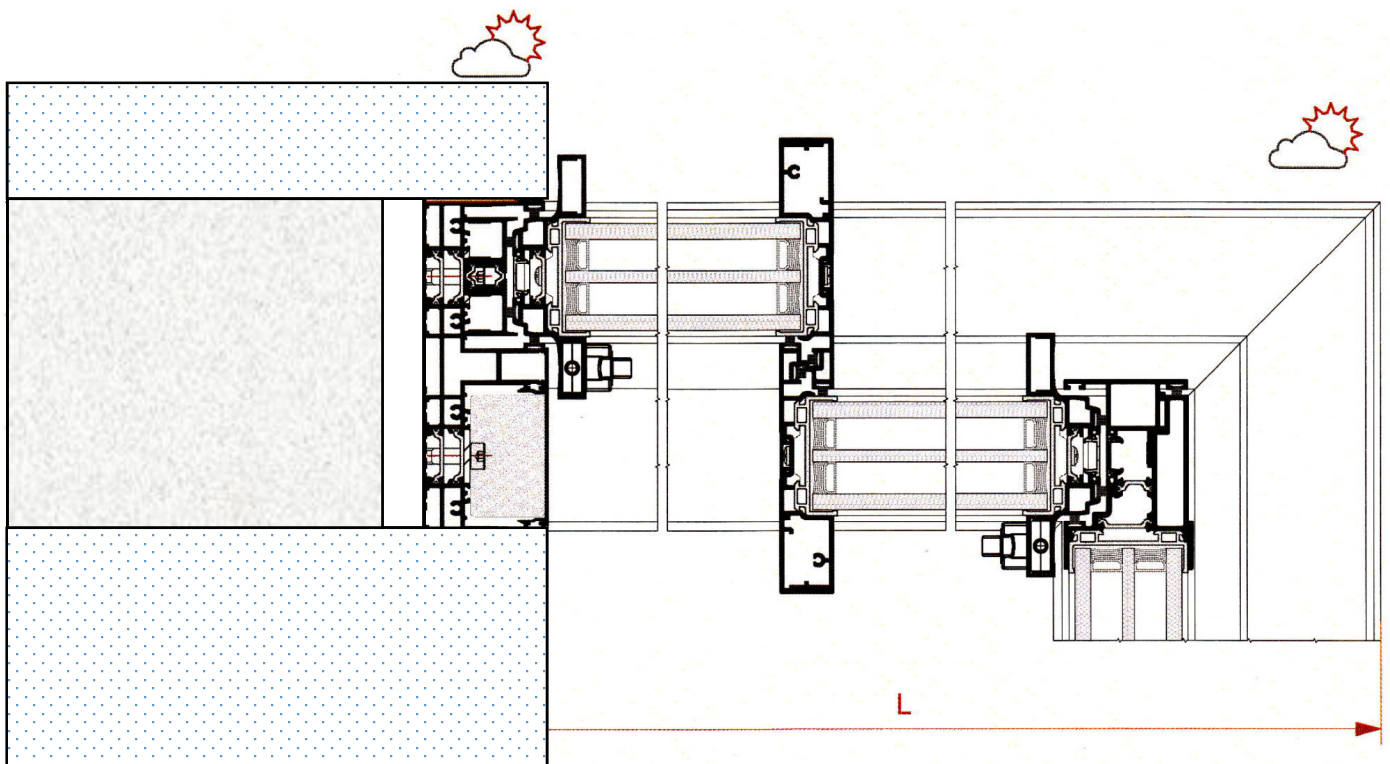
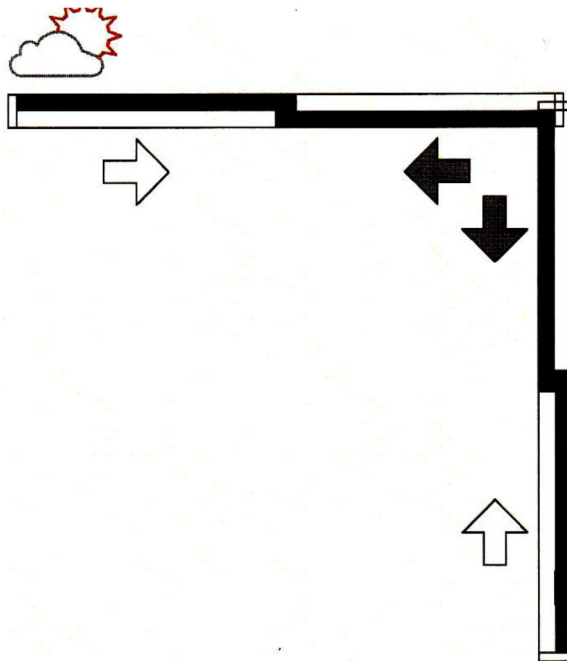
Nodo verticale ad incasso



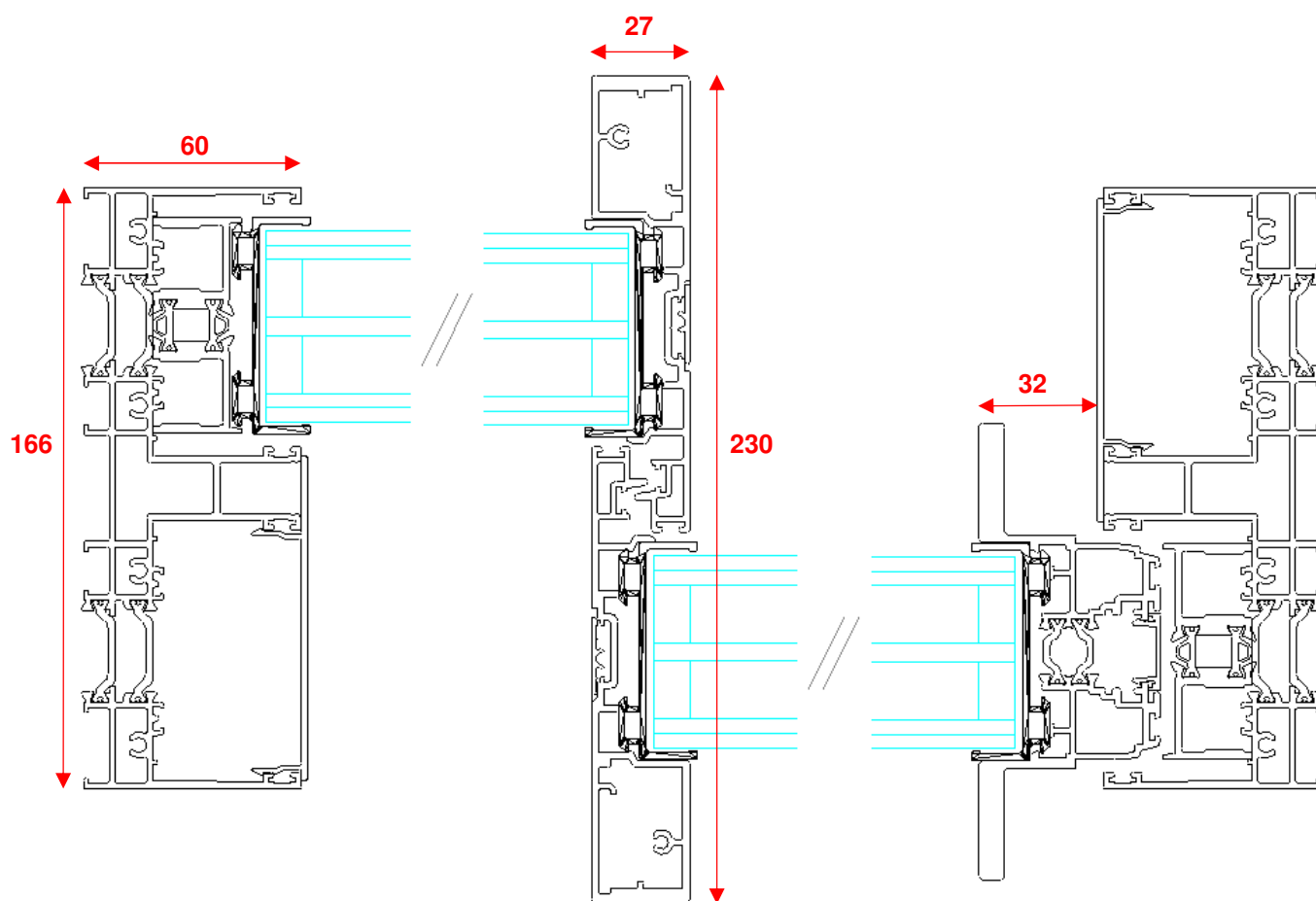
Nodo orizzontale ad incasso



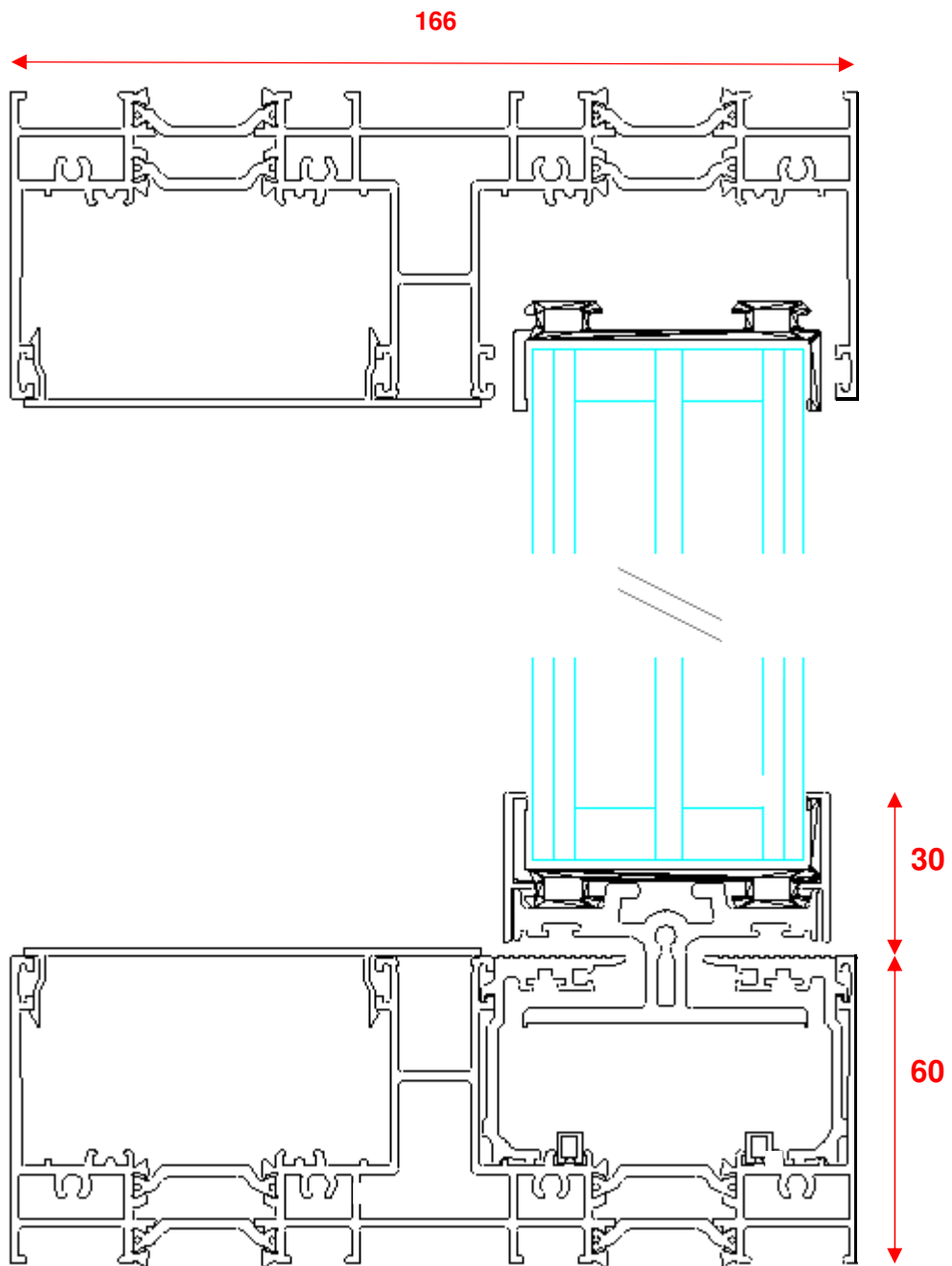
Soluzione ad angolo



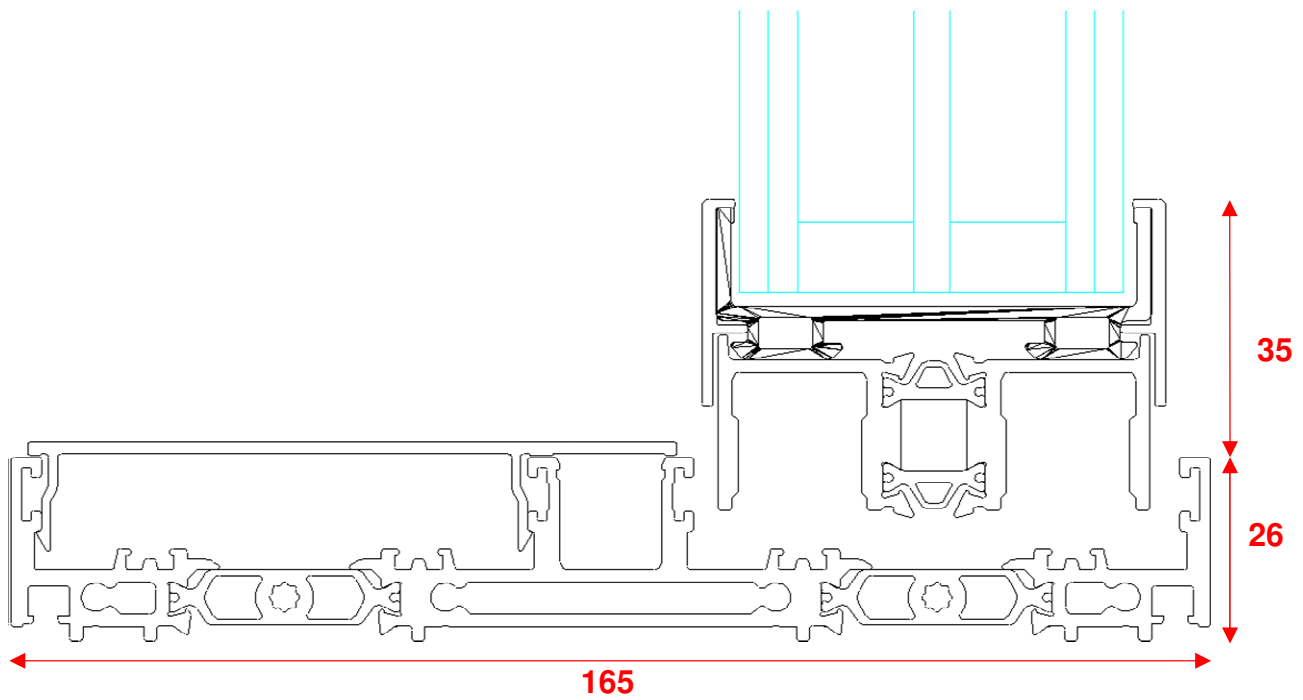
Dimensioni nodo orizzontale



Dimensioni nodo verticale



Soluzione con soglia ribassata



Nodo centrale per 4 o 6 ante

